



MASTITİS VE KORUNMA YOLLARI



Mastitis ve Korunma Yolları

İçindekiler

Bölüm 1 Giriş

Bölüm 2 Mastitisin Sebepleri

Bölüm 3 Mastitis Çeşitleri

Bölüm 4 Mastitis Kontrol Programı

Meme Hastalığı (Mastitis)

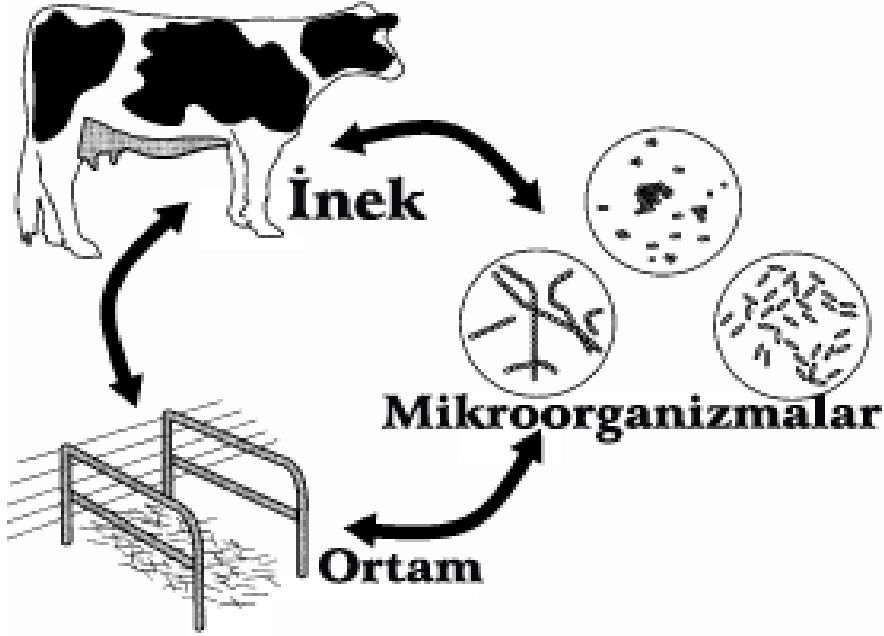
- Tüm memeli hayvanlarda görülen meme hastalıklarının genel adıdır.

Süt hayvanlarında

- Süt veriminde azalma,
- Alınan sütün kalitesinde düşme,
- Memelerde körleşmeyle hayvanı elden çıkarmaya kadar giden **ekonomik zararlar zinciridir.**

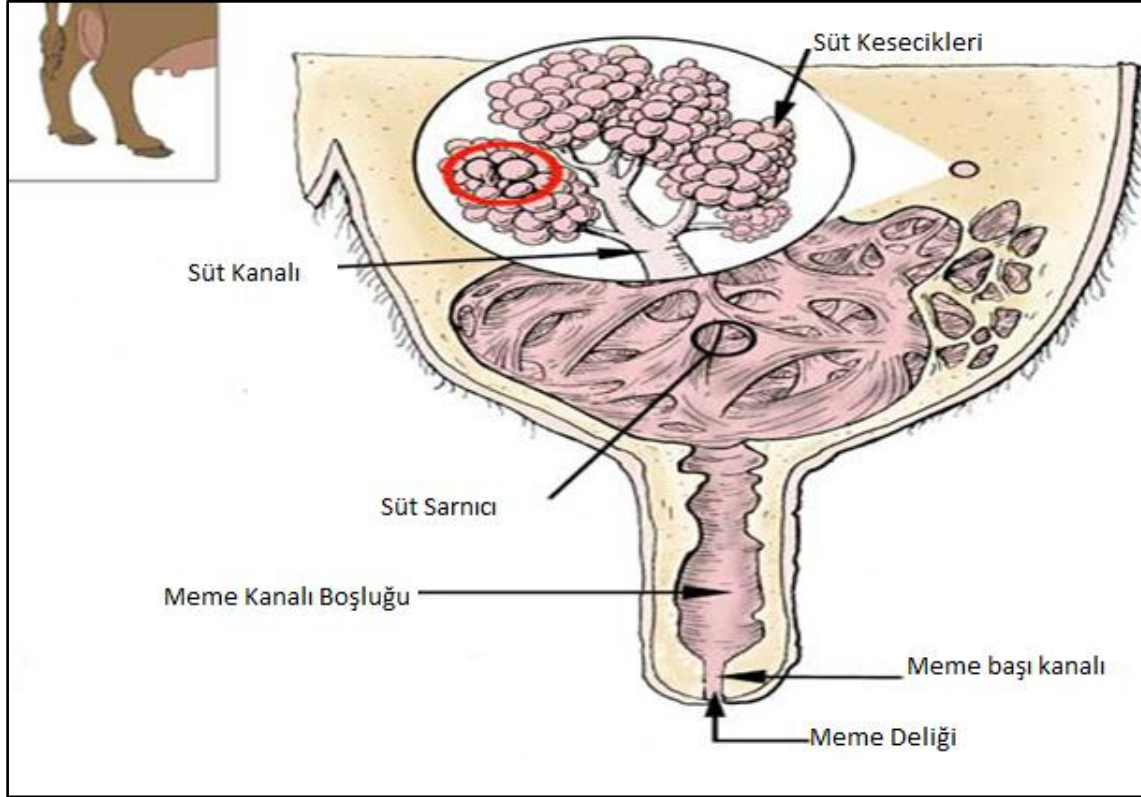


Giriş



Giriş

Sütaş Grubu

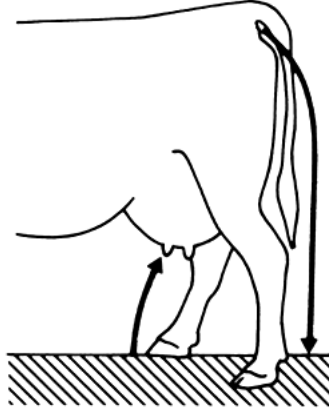


Bölüm 2 Mastitisin Sebepleri

Sütaş Grubu

Elverişsiz Çevre Şartları

- Hijyenik olmayan ahırlar,
- Sıkışık barınaklar,
- Sert ve kirli zeminler,
- Ani ısı değişimleri,
- Sokucu ve ısırıcı sinekler,
- Dikenli meralar,
- Şap gibi hastalıklar.



Mastitisin Sebepleri

Sağım Hataları

- Sağımın geciktirilmesi, sağım rutinine uyulmaması,
- Memenin tam olarak boşaltılamaması,
- İdeal olmayan meme başları (Kısa veya uzun),
- İneklere kötü davranma sonucu sütün inmesinin engellenmesi,
- Makineli sağımda ayarsız vakum gücü,
- Sağım hijyeninin yetersiz olması,
- Sağım makinelerinin periyodik bakımının geciktirilmesi,
- Uzun süre aynı dezenfektanın kullanılması.



Mastitisin Sebepleri

Sütaş Grubu

Fizyolojik Faktörler

- Yaşlılık,
- Kuruya çıkarma hataları,
- Süt verimi,
- Beslenme,
- Meme başlarındaki yaralar, çatlaklar.

Genetik Faktörler

- Meme kalemlerinin çok uzun ya da kısa olması,
- Asıcı bağların zayıf olması.



Mastitisin Sebepleri

Sütaş Grubu

Çeşitli Mikroorganizmalar

Stafilokok



Streptokok



Bölüm 3 Mastitisin Çeşitleri

Çok Hızlı Gelişen (Perakut) Mastitis

- Çoğunlukla ani başlar, memede şiddetli ağrı, sıcaklık, kızarıklık gibi belirtilerle ortaya çıkar.
- Sütün gelmesini tamamen engelleyebilir.
- Bu durumda veteriner hekime danışılmalıdır.
- Bazen meme kaleminin körelmesine veya ölüme yol açabilir.

Mastitisin Çeşitleri

Hızlı Gelişen (Akut) Mastitis

- Belirtilerin derecesi daha hafiftir.
- Azalan süt üretimi ile birlikte sütte pıhtılaşma meydana gelir.
- Böyle durumda veteriner hekime başvurulmalıdır.



Mastitisin Çeşitleri

Yavaş Gelişen (Subakut) Mastit

- Belirtileri çok hafif olup daha çok sütte ince veya kaba pıhtılar gözlenir.

Gizli (Subklinik) Mastitis

- Hastalığın en sık görülen şeklidir.
- Diğer mastitis çeşitlerine göre %15 - 40 defa daha fazla rastlanır.
- Memede ve sütte değişiklik gözlenmez. CMT testi ile saptanabilir.
- Süt üretimi azalır.

Bölüm 4 Mastitis Kontrol Programı

- Mastitis süt sığırcılığının **en pahalı** hastalığı olarak bilinmektedir.
- Bu program çiftlik bazında mastitisin kontrolü için kullanılmalıdır.

I. Mastitis Kontrolünde Genel Kurallar

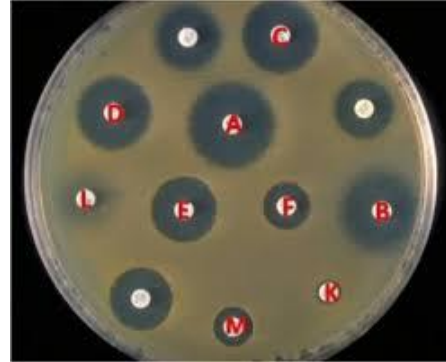
Mastitis kontrolünde 5 önemli kural önerilebilir.

1. Sağım makinelerinin düzenli bakımı yapılmalıdır.
2. Kurudaki ineklere «**Kuru Dönem Tüpü**» uygulanarak memede mastitis riski azaltılmış olur. Böylece doğumdan sonra ineğin laktasyon dönemi sağlıklı devam eder.

Mastitis Kontrol Programı

Sütaş Grubu

3. Mastitis erken teşhis ve tedavi edilmelidir.
 - Sütte pıhtı, sulanma veya renk değişimi, memede şişme, kızarıklık, ateş görüldüğünde veteriner hekime başvurulmalıdır.
 - Eğer sürüde mastitisli bir inek varsa bu da diğer ineklerde %15 – 40 oranında gizli mastitise sebep olacak demektir.



Mastitis Kontrol Programı

Sütaş Grubu

4. Sağım öncesi ve sonrasında meme başları dezenfekte edilmelidir.
5. Tedaviye cevap vermeyen ve bulaşıcı mastit etkeni taşıyan hayvanlar sürüden ayrılmalıdır.



Sağımdan önce meme kuru ve temiz olmalı.



Mastitis Kontrol Programı

Sütaş Grubu



II. Hijyenik Sağım

- Hastalık yapan mikroorganizmalara karşı memeleri veya sağım ekipmanlarını tutmadan önce **eller yıkanmalı** ve **eldiven** kullanılmalıdır.
- Sağım sırasıyla önce sağlıklı, daha sonra iyileşen, tedavi edilen ve en son mastitisli hayvanlara uygulanmalıdır.
- Memenin uyarılması başladıktan **90 saniye** sonra sağım başlıkları takılmalıdır.
- California Mastitis Testi (**CMT**) düzenli olarak **15 günde bir** uygulanmalıdır.

Mastitis Kontrol Programı

- Sağım üniteleri sağımdan hemen sonra durulanıp yıkanmalı ve dezenfekte edilmelidir.
- Süt akışı durduğunda sağım başlıkları çıkarılmalıdır.
- Sağım başlıklarını çıkarmadan önce daima vakum kapatılmalıdır.
- Zedelenmiş meme başlarına vitamin A,D,E içeren **kremler** uygulanmalıdır.
- Hasta hayvanlar mutlaka en son sağılmalıdır.
- **NOT: Hayvanların meme başı çok kirli ise temiz nemli bir bez ile iyice temizlenmelidir.**

Mastitis Kontrol Programı

Sütaş Grubu



Ellerinizi Yıkayın.



Ön Sağım Yapın.



Memeleri Dezenfekte Edin.



Memeleri Kurulayın.



Sağımı Yapın.



Memeleri Tekrar Dezenfekte Edin.

Mastitis Kontrol Programı

Sütaş Grubu

California Mastitis Testi (CMT)



Mastitis Kontrol Programı

Sütaş Grubu



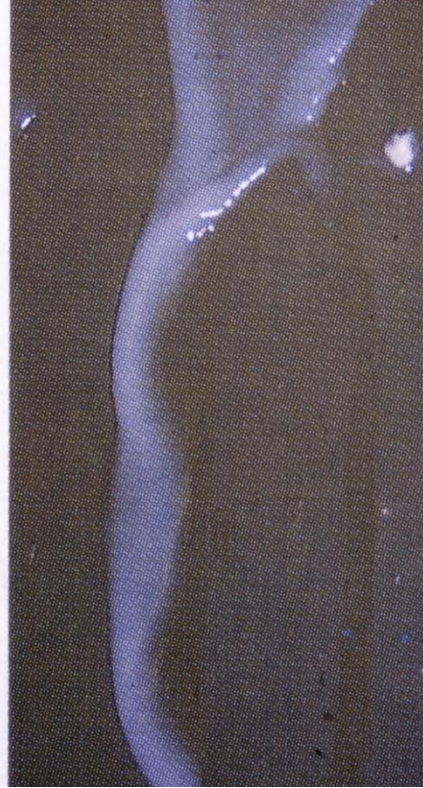
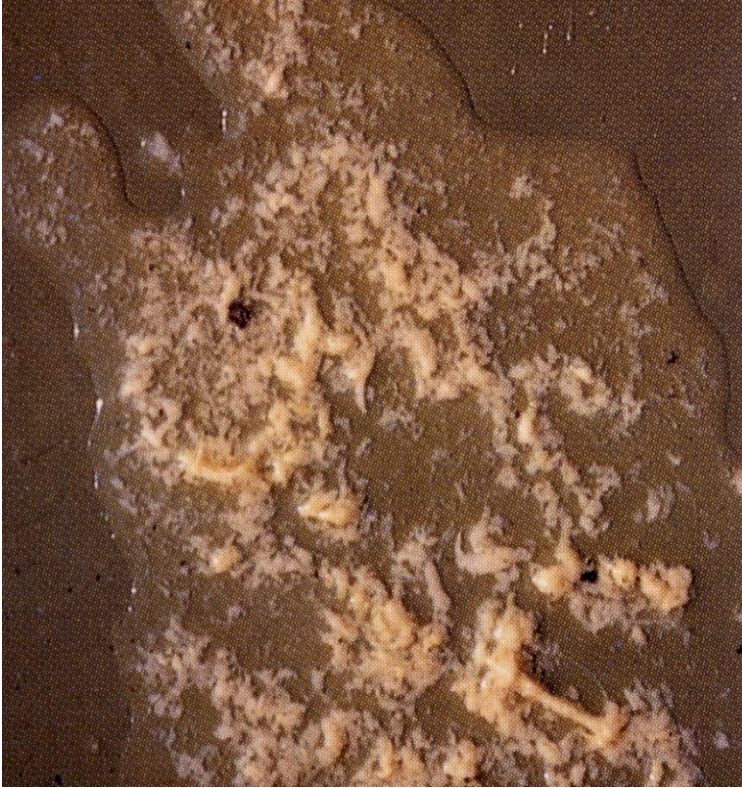
Mastitis Kontrol Programı

Sütaş Grubu



Mastitis Kontrol Programı

Sütaş Grubu



Mastitis Kontrol Programı

Sütaş Grubu



Mastitis Kontrol Programı

Sütaş Grubu



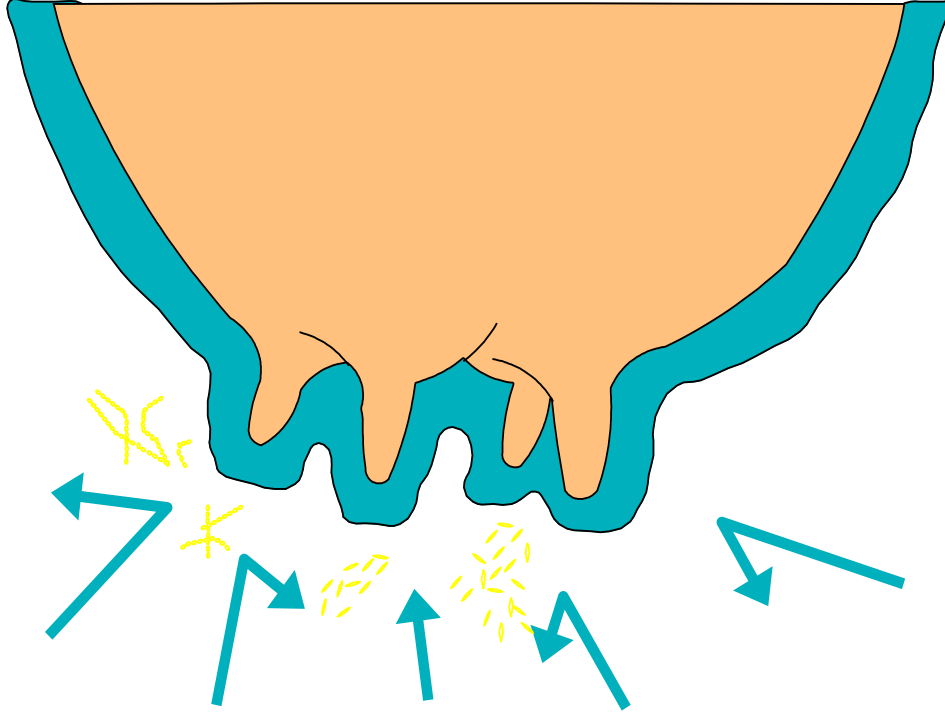
Mastitis Kontrol Programı

Sütaş Grubu



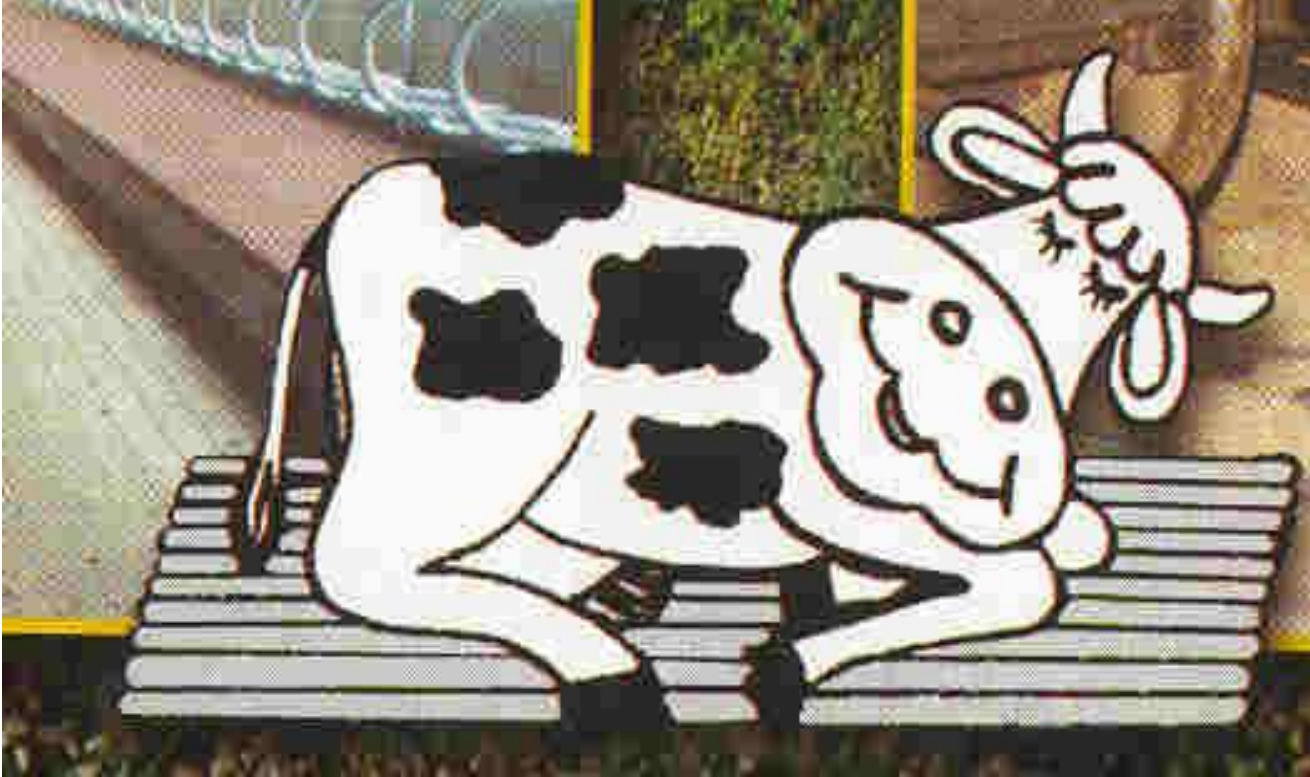
Mastitis Kontrol Programı

Hedef: Bakterileri meme uçlarından uzak tutmak olmalıdır.



Mastitis Kontrol Programı

Sütaş Grubu



Teşekkür Ederiz...