



**KIZGINLIK TAKİBİ**



# Kızgınlık Takibi

## İçindekiler

**Bölüm 1 Giriş**

**Bölüm 2 Kızgınlık Belirtileri**

**Bölüm 3 Kızgınlık Belirleme Yöntemleri**

**Bölüm 4 Kızgınlık Gözleminde Dikkat Edilecek Noktalar**

## Bölüm 1 Giriş



**Kızgınlık**, ergin bir ineğin gebe kalıncaya kadar düzenli aralıklarla çiftleşme isteği ile fizyolojik ve içgüdüsel eşeyssel davranış gösterdiği dönemdir.

Ortalama 21 günlük üreme döngüsü içerisinde, esas kızgınlık süresi ortalama 12 - 18 (Sıcak mevsimlerde 10 saate kadar düşse de) saattir.

## Bölüm 2 Kızgınlık Belirtileri

- Kızgın olan inekler, geceleri **ayakta olmayı** tercih ederken, gündüzleri de nadiren yatarlar ve ürkütüldüklerinde hemen **tepki** verirler.
- Binme hareketine müsaade etme esas kızgınlığın en önemli belirtisidir.
- Dikkatli gözlem yapıldığında, ineklerin sırt ve sağrılarında binme sonucu oluşan kirlenme gözlemlenebilir.
- Kızgınlık başlangıcına yakın olan inekler, **bir araya toplanma eğilimi** gösterirler.
- Mümkün olduğunca boğaya yakın olma eğilimindedirler.

## Kızgınlık Belirtileri



- Kızgın ineklerin hareketlilikleri artar, **yem yeme istekleri** azalır, o günkü **süt verimlerinde** bir miktar düşme gözlenir.
- Diğer ineklerin vulvalarını koklarlar, kızgın olan veya kızgınlığı yaklaşan ineklerin arka kısımlarına çenesini sürterler.
- Kızgın ineklerin vulvası pembe, ıslak ve şişkin olup, aynı zamanda yetiştiricilerin **çara** adını verdiği şeffaf, yapışkan akıntı görülür.
- Kızgınlık sonrası ikinci ve üçüncü günlerinde, düvelerin % 90'ı ile ineklerin % 50'sinde vulvadan hafif **kanlı akıntı** (Meta östrus kanaması) olur.

## Bölüm 3 Kızgınlık Belirleme Yöntemleri

Beş farklı kızgınlık belirleme yöntemi vardır.

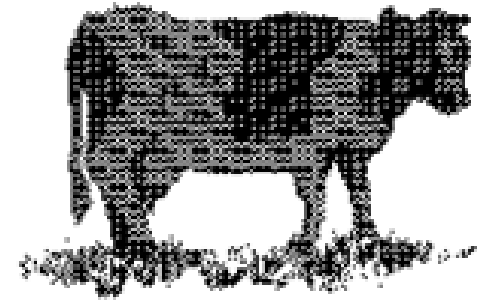
1. Gözlemeleme yöntemi,
2. Kızgınlık dedektörü kullanımı,
3. Sürü yönetim programları,
4. Sütte progesteron bakılması,
5. Senkronizasyon programları.

## 1. Gözlemeleme Yöntemi



i) Sniffing of vulva or urine of other cows

**Diğer ineklerin vulvasını veya idrarını koklaması**



v) Scuffed tail head, dirty flanks and sweating

**Kuyruk bölgesi kalkmıştır, yanları pistir ve hayvan terlemektedir.**

# Kızgınlık Belirleme Yöntemleri

Sütaş Grubu



ii) Resting chin on other cow - both cows may be coming into oestrus

**Çenelerini diğer hayvanlarda dinlendirirler – iki hayvanda da kızgınlığa girmiş olabilir.**



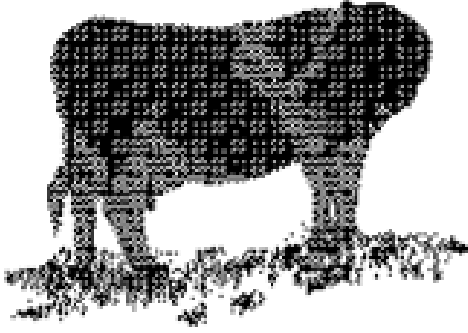
vi) Bunting

**Kafaları ile ittirme hareketinde bulunurlar.**



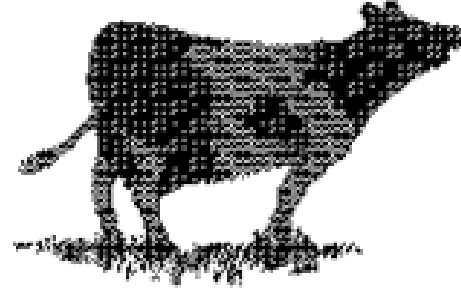
# Kızgınlık Belirleme Yöntemleri

Sütaş Grubu



iii) Soliciting

**Çiftleşme arzusunda bulunurlar.**



vii) Bellowing and restless

**Bağırır ve huzursuz davranışlar gösterir.**

# Kızgınlık Belirleme Yöntemleri

Sütaş Grubu



iv) Licking - both cows may be in oestrus



viii) Mounting head to head

**Yalanırlar – iki inekte kızgın olabilir.**

**Kafa kafaya gelecek şekilde atarlar.**

# Kızgınlık Belirleme Yöntemleri

Sütaş Grubu



b) Standing to be mounted

**Atlama hareketi gösterip öylece kalırlar.**

**The positive sign of oestrus is standing to be mounted**

The cow in oestrus (shaded cow) stands to be mounted and does not move away.

**Kızgınlığın gerçek işareti atladıktan sonra kalma hareketidir. Kızgınlıktaki hayvanlar (koyu renkliler), birleştikten sonra öyle kalırlar ve kaçımazlar.**

## 2. Kızgınlık Dedektörü Kullanımı

- Kuyruk boyama yöntemi
- Kamar kullanımı
- Mürekkepli paket kullanımı



## 3. Sürü Yönetim Programları

Boyuna ve ayağa takılan cihazlarla hayvanların hareketleri, adım sayısı ve süt verimleri dikkate alınarak kızgınlık tespiti yapılabilir.



## 4. Sütte Progesteron Bakılması,

Kızgınlığını ifade eden hayvanın kanında östrojen seviyesi yükselir, progesteron seviyesi çok azalır.

## 5. Senkronizasyon Programları

Kızgınlığa gelmeyen ineklere ve düvelere veteriner hekim tarafından belirlenen hormon programları uygulanır, günü ve saati geldiğinde tohumlanır.

## Bölüm 4 Kızgınlık Gözleminde Dikkat Edilecek Noktalar

- 50 İneklik bir barınağa 20 - 25 dakika bakılır.
- İzleme zamanları aşağıdaki gibidir:

Sabah 4:00 – 8:00

Güneşin batışından önce, kışın 15:00 – 18:00 ve yazın 18:00 – 21:00

- Atlayan, diğer hayvanlara atlayıp onların altında duran, üstüne atlanıldığında kaçan hayvanlar yazılır.
- Sabah kızgınlık gösteren akşam, akşam kızgınlık gösteren sabah tohumlanır.

Teşekkür Ederiz.